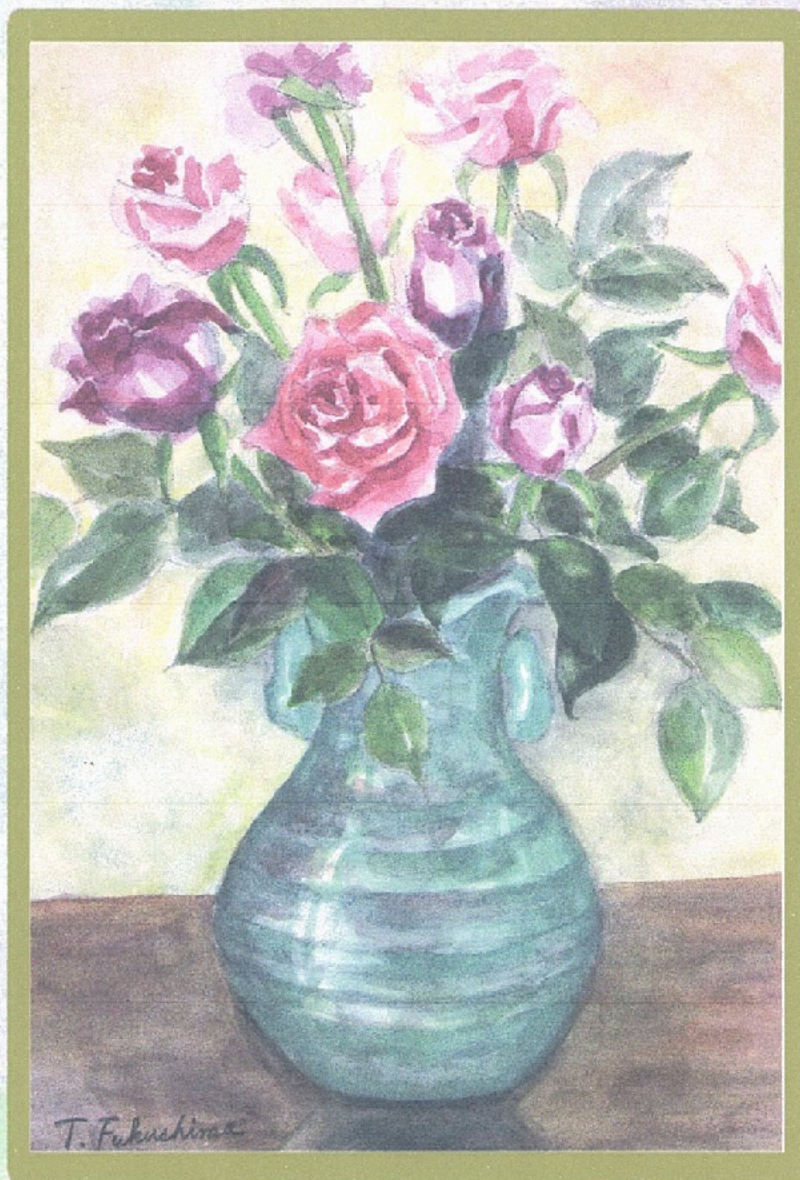


瑞穂町生涯学習絵画部

# 作品発表会



油彩、水彩で描いた絵画部員18名の個性が光る作品が揃いました。皆様のご高覧をお待ちしています。

会期：5月1日（月）～5月7日（日）

午前10時～午後5時まで

（＊初日は午後1時から

＊最終日は午後4時まで）

耕心館 1階展示ギャラリー

〒190-1202

TEL 042-568-1505

西多摩郡瑞穂町大字駒形富士山317-1



問い合わせ TEL 042-557-5345 絵画部 部長手塚まで